



# ROMANAZZI

TECNICO ECONOMICO  
TECNICO PER IL TURISMO  
LICEO LINGUISTICO  
CORSO SERALE



**NUOVO  
EDIFICIO  
DI PROSSIMA  
REALIZZAZIONE**

**SETTIMANA  
CORTA**  
DAL LUNEDÌ AL VENERDÌ

## LICEO LINGUISTICO

**AULE  
IMMERSIVE**

**AMMINISTRAZIONE  
FINANZA  
MARKETING**

**SISTEMI  
INFORMATIVI  
AZIENDALI**

**RELAZIONI  
INTERNAZIONALI  
PER IL MARKETING**

**REALTÀ  
VIRTUALE**

## ISTITUTO TECNICO ECONOMICO

**CORSO SERALE  
CPIA  
SIA**

**SPERIMENTAZIONE  
QUADRIENNALE  
SIA / TURISMO**

**TURISMO**

**SOGGIORNI  
LINGUISTICI  
INTERNAZIONALI**

[www.istitutoromanazzi.edu.it](http://www.istitutoromanazzi.edu.it)

### LE NOSTRE CERTIFICAZIONI



**ISTITUTO TECNICO ECONOMICO  
LICEO LINGUISTICO**

Italy 70125 Bari - Via Celso Ulpiani 6/a  
Tel. +39 080 542 5611 - Fax 080 542 6492  
e-mail: [bais062007@istruzione.it](mailto:bais062007@istruzione.it)



**FONDI  
STRUTTURALI  
EUROPEI**



ISTITUTO ILLUMINAZIONE, INNOVABILITÀ E NUOVA  
QUALITÀ IN UNO DEI PIÙ GRANDI LABORATORI DI RICERCA IN  
ITALIA: Istituto Nazionale di Ottica (INO) - Istituto Nazionale di  
Fisica e Plasmi (INP) - Istituto Nazionale di Fisica Nucleare (INFN) -  
Istituto Nazionale di Fisica e Plasmi (INP) - Istituto Nazionale di  
Fisica e Plasmi (INP) - Istituto Nazionale di Fisica e Plasmi (INP)



Percorsi per le Competenze Trasversali  
e l'Orientamento

10.2.2A - FSEPON - PU - 2022 - 104 CUP: F94C22000820001



**ROMANAZZI**

TECNICO ECONOMICO  
TECNICO PER IL TURISMO  
LICEO LINGUISTICO  
CORSO SERALE



## Laboratori



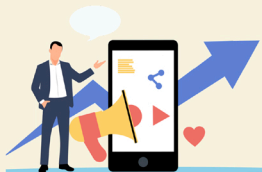
**Informatica**



**Foreign languages**



**Realtà virtuale**



**Impresa simulata**

## Open Days

**DICEMBRE 2024**

**SAB 14** 10-12:30  
**DOM 15**

**GENNAIO 2025**

**SAB 11** **SAB 18** 10-12:30  
**DOM 12** **DOM 19**  
**SAB 25**

**FEBBRAIO 2025**

**SAB 1** 10-12:30

**GLI INCONTRI  
SI SVOLGERANNO  
PRESSO IL PLESSO  
IN LARGO  
MONSIGNOR A. CURI**

[www.istitutoromanazzi.edu.it](http://www.istitutoromanazzi.edu.it)

Per informazioni: [orientamento@istitutoromanazzi.edu.it](mailto:orientamento@istitutoromanazzi.edu.it)

**ISTITUTO TECNICO ECONOMICO  
LICEO LINGUISTICO**

Italy 70125 Bari - Via Celso Ulpiani 6/a  
Tel. +39 080 542 5611 - Fax 080 542 6492  
e-mail: [bais062007@istruzione.it](mailto:bais062007@istruzione.it)



FONDI  
STRUTTURALI  
EUROPEI



ISTITUTO ROMANAZZI - INDIRIZZO TURISMO E SERVIZI  
CORSO SERALE PER LA PREPARAZIONE AL TURISMO E AL  
SERVIZIO TURISTICO - PLESSO IN LARGO MONSIGNOR A. CURI  
CORSO SERALE PER LA PREPARAZIONE AL TURISMO E AL  
SERVIZIO TURISTICO - PLESSO IN LARGO MONSIGNOR A. CURI

PER LA SCUOLA - COMPETENZE E AMBIENTI PER L'APPRENDIMENTO (SCAFES)

10.2.2A - FSEPON - PU - 2022 - 104 CUP: F94C22000820001



Percorsi per le Competenze Trasversali  
e l'Orientamento